

APPLICAZIONI



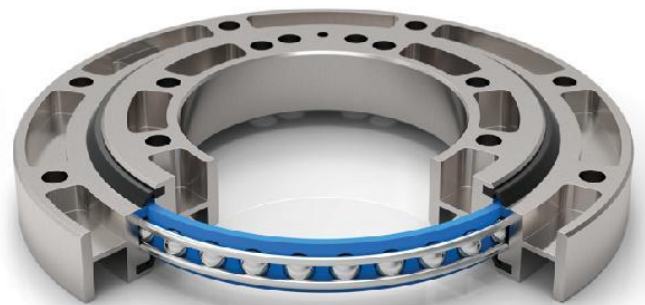
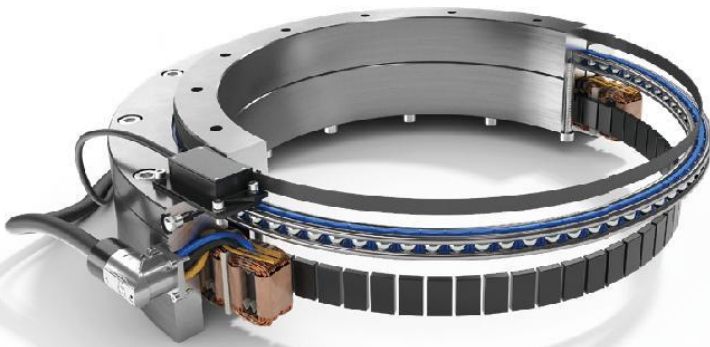
Roberto Pescarmona
responsabile tecnico commerciale
della HTC di Cuornè (TO),
distributore esclusivo per l'Italia
dei cuscinetti Franke

APPREZZATI PER
AFFIDABILITÀ,
DURATA,
PRESTAZIONI E
DISTRIBUITI IN
ESCLUSIVA IN ITALIA
DA HTC, I CUSCINETTI
FRANKE TROVANO
APPLICAZIONE IN
SVARIATI SETTORI
TRA CUI SPICCA
ANCHE IL COMPARTO
CARTARIO

Ilario Fiore

Compatti, leggeri

anche per
l'industria
della carta



La gamma dei cuscinetti Franke comprende esecuzioni in elementi, a sezione sottile, assemblati, oltre a cuscinetti speciali

Dal cuscinetto in elementi all'assemblato, allo speciale

Franke nasce con l'invenzione del cuscinetto su filo (in inglese wire race bearings) composto da 4 vie di scorrimento in acciaio temprato, gabbia con sfere. Il minimo indispensabile in termini di peso e ingombro per ottenere soluzioni uniche e personalizzate. Lo sviluppo del prodotto ha portato ad avere oggi una gamma molto ampia di prodotti con diametri compresi in un range tra 40 e 7.000 mm.

La gamma comprende cuscinetti in elementi, cuscinetti a sezione sottile, cuscinetti assemblati e cuscinetti speciali.

Il cuscinetto in elementi è il prodotto con cui nasce Franke ed è tuttora il prodotto principale che permette la realizzazione di soluzioni impossibili con tradizionali sistemi. Realizzabile in infinite misure (anche per singole forniture) in modo da adattarsi perfettamente alle esigenze di progetto, grazie alla sezione molto ridotta, alla geometria a 4 punti di contatto e alle elevate capacità di carico, esso è in grado di soddisfare le più diverse esigenze applicative. I cuscinetti a sezione sottile sono l'evoluzione del cuscinetto in elementi e offrono, oltre alle sopra citate caratteristiche, sezioni estremamente contenute. Sfruttando il principio del cuscinetto in elementi sono disponibili anche soluzioni pronte per l'installazione, semplicemente da avvitare a un piano. Rispetto alle tradizionali ralle, il cuscinetto assemblato offre dimensioni contenute, velocità e precisione. A catalogo sono disponibili versioni con struttura in acciaio, in alluminio, in acciaio con dentatura a modulo e in alluminio con dentatura per cinghia. Molti diametri sono disponibili da stock. Franke dispone di un parco macchine all'avanguardia che permette infine di offrire anche soluzioni personalizzate. La personalizzazione comprende l'utilizzo di materiali diversi, misure e forme che permettono un perfetto adattamento all'interno del progetto, esecuzioni con motore coppia integrato.

Nel mondo dell'ingegneria e della meccanica, la precisione e l'affidabilità sono due elementi fondamentali per garantire il successo e l'efficienza delle macchine e dei dispositivi. Tra gli elementi chiave che consentono il corretto funzionamento di svariati meccanismi, i cuscinetti svolgono un ruolo essenziale. In questo contesto, la tedesca Franke si è affermata come realtà all'avanguardia, offrendo cuscinetti innovativi che garantiscono prestazioni senza compromessi. Con oltre settant'anni di esperienza nel settore, l'azienda, i cui prodotti sono distribuiti in esclusiva in Italia dalla torinese HTC, ha costruito una solida reputazione come uno dei principali produttori di cuscinetti a livello globale. Fondata sulla passione per l'innovazione e la qualità, ha sempre cercato di anticipare le esigenze del mercato e sviluppare soluzioni che superassero le aspettative dei propri clienti.

APPLICAZIONI

Affidabilità e durata senza vincoli dimensionali

Una delle caratteristiche distintive dei cuscinetti di Franke riguarda l'attenzione posta all'affidabilità e alla durata. Grazie a un'approfondita attività di ricerca e sviluppo, l'azienda ha creato cuscinetti che possono operare in condizioni estreme, garantendo al contempo una lunga durata e riducendo al minimo l'usura. Ciò si traduce in macchine più affidabili e costi di manutenzione ridotti per gli operatori. Prerogative tipiche ricercate anche del comparto delle industrie cartarie, uno dei tanti serviti. Quali in questo ambito i principali e più apprezzati punti di forza dei cuscinetti Franke?

«Particolarmente apprezzata – spiega Roberto Pescarmona, responsabile tecnico commerciale della HTC – è senza dubbio la gamma di diametri e sezioni disponibili che consentono una scelta senza compromessi del componente più adatto per ogni singola applicazione. Chi progetta, utilizzando i cuscinetti in elementi su filo di

Franke, non deve sottostare a vincoli in termini dimensionali». Un altro punto di forza di questi cuscinetti è la loro capacità di gestire carichi elevati senza compromettere la precisione e la fluidità del movimento. Grazie a soluzioni tecniche avanzate, l'azienda ha raggiunto un equilibrio tra resistenza e scorrevolezza, consentendo alle macchine di operare in modo efficiente anche sotto stress. Questa caratteristica è particolarmente apprezzata in settori ad alta intensità di lavoro come l'automazione industriale, l'aerospaziale e l'energia, packaging e il già menzionato comparto cartario. Comparto, quest'ultimo, che richiede processi altamente efficienti. In che modo i cuscinetti Franke sono progettati per garantire una riduzione delle perdite di energia e una maggiore sostenibilità ambientale? Quali sono le tipologie più impiegate?

«Le vie di scorrimento – conferma Pescarmona – possono essere personalizzate in base alle necessità delle applicazioni. La rettifica della pista di rotolamento delle sfere, laddove necessario, viene lavorata individualmente al fine di garantire il corretto comportamento del cuscinetto, senza eccessivi attriti a tutto vantaggio di funzionalità e durata dello stesso».

Il valore aggiunto della corretta scelta del componente

Gli arresti e/o in fermi macchina/impianto imprevisti possono causare significative perdite di produzione. In che modo i cuscinetti meccanici Franke sono progettati per resistere alle elevate sollecitazioni e prolungare la durata operativa delle attrezzature all'interno delle cartiere?

«Ogni applicazione – sostiene lo stesso Pescarmona – presenta specifiche caratteristiche intrinseche. La differenza risiede innanzitutto nella capacità dei nostri tecnici di comprendere le specifiche esigenze ed elaborarle al fine di suggerire un prodotto che

soddisfi le esigenze in termini di vita utile. Con oltre 70 anni di storia alle spalle, Franke ha un background tecnico di assoluto valore in grado di gestire questa fase assicurando la corretta scelta del componente».

L'automazione e la digitalizzazione stanno guadagnando sempre più importanza nel settore industriale. In che modo la stessa Franke integra tecnologie avanzate nei cuscinetti per supportare la trasformazione digitale delle cartiere?

«L'integrazione di motori coppia nella struttura del cuscinetto – conclude Pescarmona – è un valore aggiunto significativo per l'utilizzatore. La riduzione dei componenti, le elevate performance e una continua disponibilità dei dati che permettono di monitorare istantaneamente le prestazioni sono le principali caratteristiche di questa soluzione».

Nonostante l'enfasi sulla tecnologia all'avanguardia, Franke non trascura l'aspetto ambientale. L'azienda si impegna a ridurre l'impatto ambientale dei suoi prodotti, adottando pratiche sostenibili nella produzione e promuovendo l'efficienza energetica. I cuscinetti sono progettati per garantire una bassa emissione di rumore, riducendo così l'inquinamento acustico e migliorando le condizioni di lavoro per gli operatori. Grazie alla loro affidabilità, durata, resistenza e innovazione, questi cuscinetti consentono alle macchine di operare al massimo delle prestazioni, offrendo vantaggi significativi in termini di efficienza, produttività e riduzione dei costi di manutenzione. •