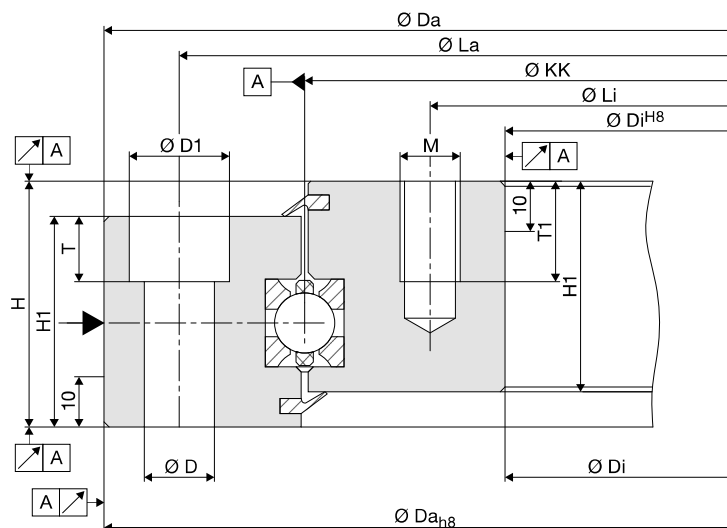


Cuscinetti assemblati

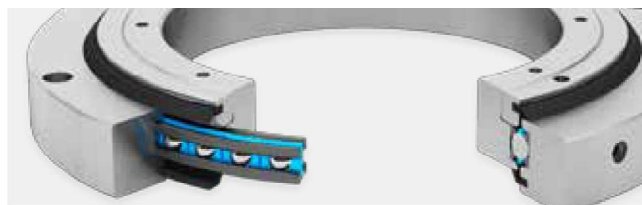
Acciaio

Tipo LVA



KKØ mm	Dimensioni						
	D1	D	H	H1	T	M	T1
100-250	11	6,6	34 ^{+/-04}	27	6,8	M 6	10
300-350	15	9,0	38 ^{+/-04}	31	9,0	M 8	15
400-450	18	11,0	44 ^{+/-05}	37	11,0	M 10	15
500-600	20	14,0	49 ^{+/-05}	42	13,0	M 12	20
700-1000	20	14,0	53 ^{+/-05}	45	13,0	M 12	20
1200-1400	26	18,0	60 ^{+/-05}	52	17,5	M 16	25
1600-1800	26	18,0	90 ^{+/-05}	82	17,5	M 16	25

KKØ mm	Dimensioni				Fissaggio	Fattore di carico				momento statico kNm	Peso kg	Disponibilità
	Da _{H8}	Di ^{H8}	La	Li		C _{0a}	C _{0r}	C _a	C _r			
LVA0100	150	50	135	65	6x	54	25	18	16	1	3,0	da magazzino
LVA0150	200	100	185	115	6x	82	39	22	19	3	4,6	
LVA0200	250	150	235	165	8x	110	52	24	21	5	6,1	da magazzino
LVA0250	300	200	285	215	10x	138	65	26	23	8	7,6	
LVA0300	360	240	340	260	12x	166	78	28	24	12	12,8	da magazzino
LVA0350	410	290	390	310	14x	196	92	30	26	16	15,0	
LVA0400	470	330	445	355	14x	424	199	54	47	40	23,7	da magazzino
LVA0450	520	380	495	405	14x	477	224	57	49	57	26,7	
LVA0500	580	420	550	450	14x	530	249	59	51	62	39,1	da magazzino
LVA0600	680	520	650	550	16x	635	299	63	54	63	46,9	da magazzino
LVA0700	790	610	750	650	22x	746	351	67	58	123	66,5	
LVA0800	890	710	850	750	24x	852	401	70	61	160	76,0	
LVA0900	990	810	950	850	24x	958	451	73	63	203	85,6	
LVA1000	1090	910	1050	950	26x	1068	503	76	66	251	95,0	
LVA1200	1300	1100	1265	1135	30x	1573	740	98	85	444	114,8	
LVA1400	1500	1300	1465	1335	36x	1835	864	104	90	604	169,0	
LVA1600	1730	1470	1685	1515	42x	2105	991	109	95	793	399,0	
LVA1800	1930	1670	1885	1715	46x	2367	1114	114	99	1003	449,0	



Tipo cuscinetto

LVA è un cuscinetto assemblato con struttura in acciaio e cuscinetto in elementi integrato. I cuscinetti assemblati Franke del tipo LVA offrono elevate prestazioni in termini di scorrevolezza, precisione e velocità. Molti diametri sono disponibili in pronta consegna (vedere dettaglio)

Caratteristiche

I cuscinetti assemblati Franke del tipo LVA sono cuscinetti completi pronti per il montaggio con cuscinetto su filo metallico integrato. La geometria a 4 punti di contatto permette al cuscinetto di supportare carichi provenienti da ogni direzione e di essere insensibile ad impatti e vibrazioni. I cuscinetti assemblati LVA sono senza gioco, debitamente precaricati e provvisti di doppia guarnizione a labbro. Su richiesta è possibile fornire i cuscinetti con valori di precarico personalizzati.

Esempi di costruzione, forme particolari, precisioni speciali nonché ulteriori possibilità di adattamenti personalizzati sono disponibili alle pagine 11–19.

Dati tecnici

Materiali	Anello interno/esterno: C45N, anelli di scorrimento: 54SiCr6, sfere: 100Cr6, gabbia: PA12, guarnizione: NBR
Temperatura d'esercizio	Da -30 °C a +80 °C, per brevi periodi fino a +100 °C
Velocità periferica	max. 5 m/s, senza guarnizione max. 10 m/s
Fissaggio	vedere "Informazioni tecniche"
Lubrificante	Klüber ISOFLEX TOPAS NCA52
Rilubrificazione	attraverso ingrassatore DIN 3405
Intervalli di lubrificazione	vedere "Informazioni tecniche"



Informazioni tecniche/calcoli

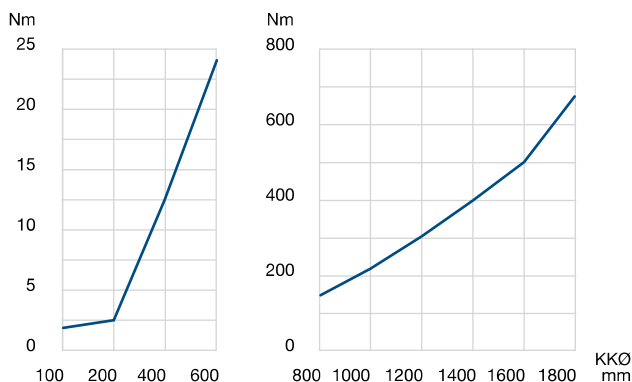
Ulteriori informazioni relative alla scelta dei cuscinetti, al calcolo, montaggio ed alla regolazione sono disponibili nella sezione "Informazioni tecniche".

I nostri consulenti tecnici sono lieti di assistervi nella scelta del cuscinetto più adatto alle vostre esigenze.

Contattateci al numero: +49 7361 920-0 o inviate una e-mail a: info@franke-gmbh.de.

Resistenza alla rotazione

La resistenza alla rotazione rappresenta la misurazione del precarico del cuscinetto assemblato. Dipende dal tipo di cuscinetto e dal diametro di rotolamento dello stesso. I valori del grafico sono valori standard e possono essere personalizzati in base alle esigenze.



Precisione di concentricità e planarità

Le precisioni indicate nel grafico sono valori massimali.

