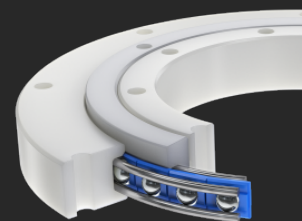


Cuscinetti assemblati in polimero plastico (POM) Serie LVK



I cuscinetti assemblati Franke LVK offrono tutti i vantaggi della tecnologia dei cuscinetti su filo metallico combinati con una struttura realizzata in polimero plastico.

Descrizione

I cuscinetti assemblati Franke LVK sono pronti per il montaggio con struttura in polimero plastico(POM) e cuscinetto in elementi su filo. I cuscinetti LVK sono adatti per velocità di rotazione e precisioni medie e sono disponibili in pronta consegna. Progettati come cuscinetti a 4 punti di contatto, assorbono carichi provenienti da tutte le direzioni e sono insensibili a urti e vibrazioni. I cuscinetti LVL sono insensibili a mutevoli condizioni ambientali e trovano applicazione nell'industria alimentare, farmaceutica ed ed in tutte le applicazioni che richiedono componenti resistenti alla corrosione.

Proprietà

Uniformità di moto	● ● ●
Resilienza	● ● ●
Velocità di rotazione	● ● ●
Rigidità	● ●
Peso	● ● ● ● ●
Prezzo	● ● ● ● ●

Dati tecnici

Materiale

Anello interno/esterno: poliossimetilene (POM)
 Vie di scorrimento: acciaio inossidabile (1.4310)
 Elementi volventi: acciaio inossidabile
 Gabbia: Poliammide (PA12)

Temperatura di esercizio

da -10 °C a +80 °C, per brevi periodi fino a +100 °C

Velocità periferica

Max. 4 m/s

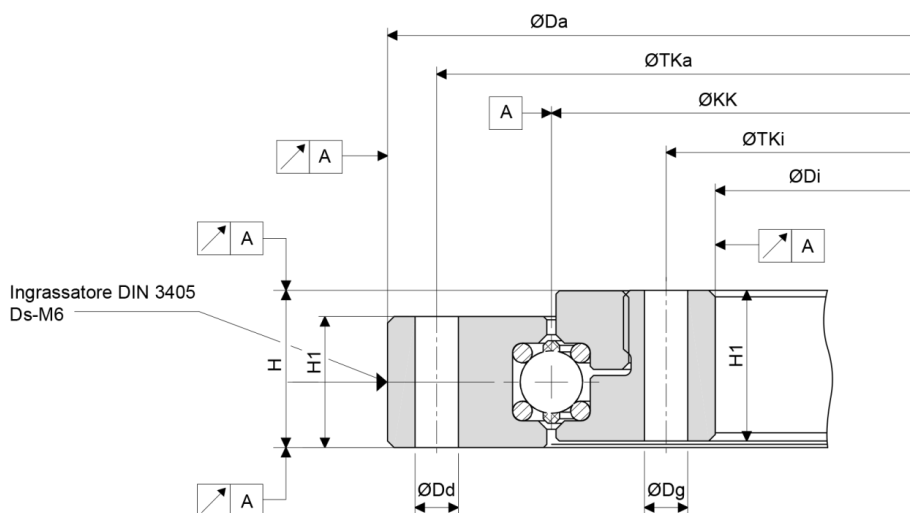
Lubrificazione

Klüber UH1 14-151

Intervalli di lubrificazione

Tramite ingrassatori secondo DIN 3405

Tabelle dati



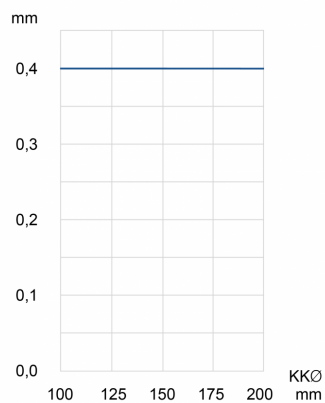
LVK Tabella parte 1

Descrizione	KK \varnothing mm	Dimensioni mm								Fori di fissaggio per anello
		Da _{h8}	Dd	Dg	Di ^{H8}	H	H1	TKa	TKi	
LVK-0100	100	150	6,6	6,6	50	24	20	135	65	6x
LVK-0150	150	200	6,6	6,6	100	24	20	185	115	8x
LVK-0200	200	250	6,6	6,6	150	24	20	235	165	8x

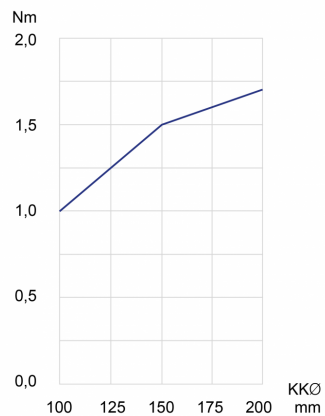
LVK Tabella parte 2

Descrizione	KK \varnothing mm	Fattori di carico kN				Momento statico kNm	Peso kg	Numero d'ordine	Disponibile
		C _{0a}	C _{0r}	C _a	C _r				
LVK-0100	100	5,6	2,0	5,6	2,0	0,07	0,5	612952	8 settimane
LVK-0150	150	8,1	2,9	5,6	2,0	0,14	0,8	612302	8 settimane
LVK-0200	200	10,6	3,8	10,6	3,8	0,25	1,0	612304	8 settimane

Precisione radiale e assiale



Resistenza alla rotazione



Contatto

Franke GmbH
Obere Bahnstraße 64
73431 Aalen - Germany

Tel. +49 7361 920-0
Fax +49 7361 920-120
info@franke-gmbh.de

DIN EN ISO 9001 QM
DIN EN ISO 14001 QM

Creato: 16.09.2022