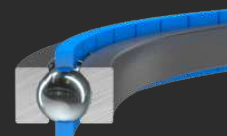


# Cuscinetti a sezione sottile con piste di rotolamento profilate Serie LSA



I cuscinetti a sezione sottile Franke LSA sono un'alternativa economica ai tradizionali cuscinetti a sezione sottile.

## Descrizione

I cuscinetti a sezione sottile Franke LSA convincono per il loro funzionamento regolare, lo spazio di installazione estremamente compatto, il montaggio semplice ed il prezzo. I cuscinetti a sezione sottile LSA sono costituiti da anello interno ed esterno con piste di rotolamento temprate e profilate e da una gabbia in plastica con sfere. La particolare forma della pista di scorrimento permette di mantenere il sistema a 4 punti di contatto.

## Proprietà

Scorrimento fluido	●●
Precisione	●●
Velocità	●●●●
Rigidità	●●
Montaggio	●●●●
Prezzo	●●●●

## Dati tecnici

### Materiale

Anelli di scorrimento: 54SiCr6,  
Elementi volventi: 100Cr6,  
Gabbia: PA12

### Temperatura di esercizio

da -20 °C a +80 °C, per brevi periodi fino a +100 °C

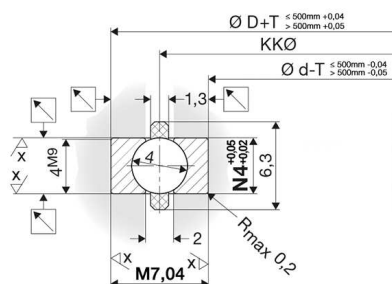
### Velocità periferica

Max. 5 m/s, senza guarnizione max. 10 m/s

### Lubrificante

Shell Gadus S3 V220 C2

Tabelle dati



LSA 4 - M x N 7,04 x 4 mm

Cognome	KK Ø mm	Fattori di carico				Mome nto static o kNm	Peso kg	Numero d'ordine.
		$C_{0a}$	$C_{0r}$	$C_a$	$C_r$			
LSA4-03.0	90,28	19	10	7	6	0,3	0,04	97204A2
LSA4-03.5	102,98	22	11	7	6	0,4	0,04	97205A2
LSA4-04.0	115,68	25	12	7	6	0,6	0,05	97206A2
LSA4-04.5	128,38	28	13	7	6	0,8	0,06	97207A
LSA4-05.0	141,08	31	15	7	6	0,9	0,07	97208A
LSA4-05.5	153,78	34	16	8	7	1,2	0,07	97209A
LSA4-06.0	166,48	37	18	8	7	1,4	0,08	97210A
LSA4-06.5	179,18	40	19	8	7	1,6	0,08	97211A
LSA4-07.0	191,88	43	20	8	7	1,9	0,09	97212A
LSA4-07.5	204,58	47	22	9	7	2,1	0,10	97213A
LSA4-08.0	217,28	49	23	9	7	2,4	0,10	97214A
LSA4-08.5	229,98	53	25	9	8	2,7	0,11	97215A
LSA4-09.0	242,68	55	26	9	8	3,0	0,12	97216A
LSA4-09.5	255,38	58	27	9	8	3,4	0,12	97217A
LSA4-10.0	268,08	62	29	9	8	3,7	0,13	97218A
LSA4-11.0	293,48	68	32	10	8	4,5	0,14	97219A

# Cuscinetti a sezione sottile con piste di rotolamento profilate Serie LSA

Innovation in Motion



## LSA 4 - M x N 7,04 x 4 mm

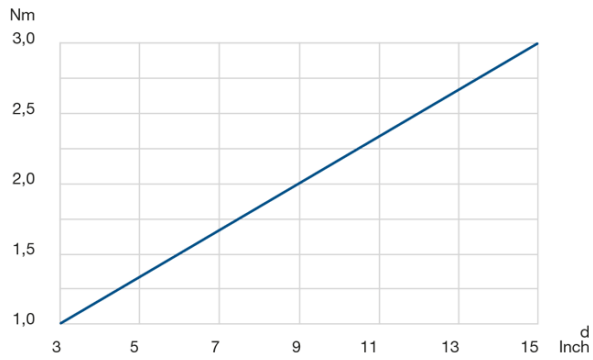
Cognome	KK Ø mm	Fattori di carico				Mome nto static o kNm	Peso kg	Numero d'ordine.
		C <sub>0a</sub>	C <sub>0r</sub>	C <sub>a</sub>	C <sub>r</sub>			
LSA4-12.0	318,88	73	35	10	9	5,3	0,15	97220A
LSA4-13.0	344,28	79	37	10	9	6,3	0,17	97221A
LSA4-14.0	369,69	86	40	11	9	7,3	0,18	97222A
LSA4-15.0	395,08	92	43	11	9	8,3	0,19	97223A

# Cuscinetti a sezione sottile con piste di rotolamento profilate Serie LSA

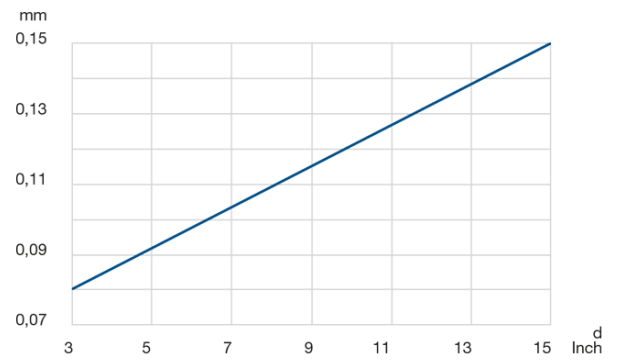
Innovation in Motion



## Drehwiderstand



## Precisione radiale e assiale



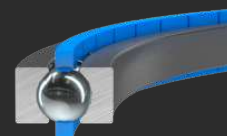
## Contact

Franke GmbH  
Obere Bahnstraße 64  
73431 Aalen

Phone +49 7361 920-0  
Fax +49 7361 920-120  
info@franke-gmbh.de

DIN EN ISO 9001 QM  
DIN EN ISO 14001 QM

# Cuscinetti a sezione sottile con piste di rotolamento profilate Serie LSA



I cuscinetti a sezione sottile Franke LSA sono un'alternativa economica ai tradizionali cuscinetti a sezione sottile.

## Descrizione

I cuscinetti a sezione sottile Franke LSA convincono per il loro funzionamento regolare, lo spazio di installazione estremamente compatto, il montaggio semplice ed il prezzo. I cuscinetti a sezione sottile LSA sono costituiti da anello interno ed esterno con piste di rotolamento temprate e profilate e da una gabbia in plastica con sfere. La particolare forma della pista di scorrimento permette di mantenere il sistema a 4 punti di contatto.

## Proprietà

Scorrimento fluido	●●
Precisione	●●
Velocità	●●●●
Rigidità	●●
Montaggio	●●●●
Prezzo	●●●●

## Dati tecnici

### Materiale

Anelli di scorrimento: 54SiCr6,  
Elementi volventi: 100Cr6,  
Gabbia: PA12

### Temperatura di esercizio

da -20 °C a +80 °C, per brevi periodi fino a +100 °C

### Velocità periferica

Max. 5 m/s, senza guarnizione max. 10 m/s

### Lubrificante

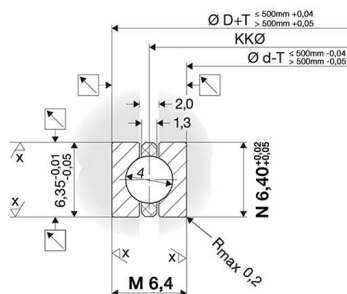
Shell Gadus S3 V220 C2

# Cuscinetti a sezione sottile con piste di rotolamento profilate Serie LSA

Innovation in Motion



## Tabelle dati



### LSA 6 - M x N 6,4 x 6,4 mm

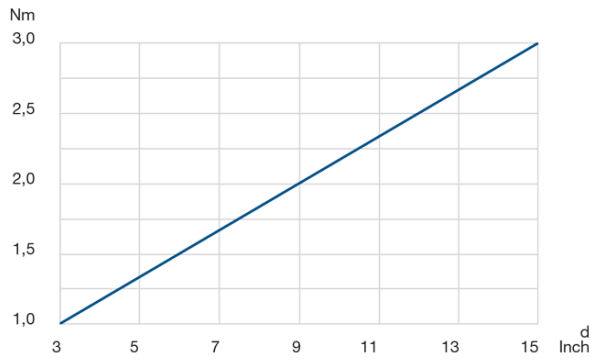
Cognome	d inch	Dimensioni		Fattori di carico				Momento statico kNm	Peso kg	Numero d'ordine.
		D	d	C <sub>0a</sub>	C <sub>0r</sub>	C <sub>a</sub>	C <sub>r</sub>			
LSA6-04.5	4,5	127,10	114,3	39	18	7	6	1,1	0,09	97224A
LSA6-05.0	5,0	139,80	127,0	44	21	7	6	1,3	0,10	97225A
LSA6-05.5	5,5	152,50	139,7	48	23	8	7	1,6	0,11	97226A
LSA6-06.0	6,0	165,20	152,4	52	25	8	7	1,9	0,12	97227A
LSA6-06.5	6,5	177,90	165,1	57	27	8	7	2,2	0,13	97228A
LSA6-07.0	7,0	190,60	177,8	61	29	8	7	2,6	0,14	97229A
LSA6-07.5	7,5	203,30	190,5	65	31	8	7	3,0	0,15	97230A
LSA6-08.0	8,0	216,00	203,2	69	33	9	8	3,4	0,16	97231A
LSA6-08.5	8,5	228,70	215,9	73	34	9	8	3,8	0,17	97232A
LSA6-09.0	9,0	241,40	228,6	78	37	9	8	4,3	0,18	97233A
LSA6-09.5	9,5	254,10	241,3	82	39	9	8	4,8	0,19	97234A
LSA6-10.0	10,0	266,80	254,0	86	40	9	8	5,2	0,20	97235A
LSA6-11.0	11,0	292,20	279,4	95	45	10	8	6,3	0,21	97236A
LSA6-12.0	12,0	317,60	304,8	103	49	10	9	7,5	0,23	97237A
LSA6-13.0	13,0	343,00	330,2	112	53	10	9	8,8	0,25	97238A
LSA6-14.0	14,0	368,40	355,6	120	56	11	9	10,2	0,27	97239A
LSA6-15.0	15,0	393,80	381,0	129	61	11	9	11,7	0,29	97240A

# Cuscinetti a sezione sottile con piste di rotolamento profilate Serie LSA

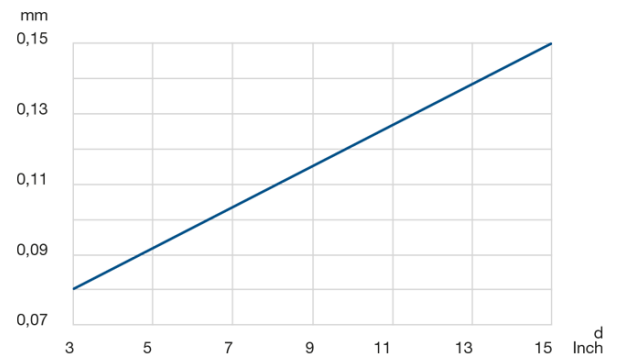
Innovation in Motion



## Resistenza alla rotazione



## Precisione radiale e assiale



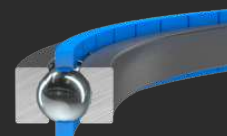
## Contact

Franke GmbH  
Obere Bahnstraße 64  
73431 Aalen

Phone +49 7361 920-0  
Fax +49 7361 920-120  
info@franke-gmbh.de

DIN EN ISO 9001 QM  
DIN EN ISO 14001 QM

# Cuscinetti a sezione sottile con piste di rotolamento profilate Serie LSA



I cuscinetti a sezione sottile Franke LSA sono un'alternativa economica ai tradizionali cuscinetti a sezione sottile.

## Descrizione

I cuscinetti a sezione sottile Franke LSA convincono per il loro funzionamento regolare, lo spazio di installazione estremamente compatto, il montaggio semplice ed il prezzo. I cuscinetti a sezione sottile LSA sono costituiti da anello interno ed esterno con piste di rotolamento temprate e profilate e da una gabbia in plastica con sfere. La particolare forma della pista di scorrimento permette di mantenere il sistema a 4 punti di contatto.

## Proprietà

Scorrimento fluido	●●
Precisione	●●
Velocità	●●●●
Rigidità	●●
Montaggio	●●●●
Prezzo	●●●●

## Dati tecnici

### Materiale

Anelli di scorrimento: 54SiCr6,  
Elementi volventi: 100Cr6,  
Gabbia: PA12

### Temperatura di esercizio

da -20 °C a +80 °C, per brevi periodi fino a +100 °C

### Velocità periferica

Max. 5 m/s, senza guarnizione max. 10 m/s

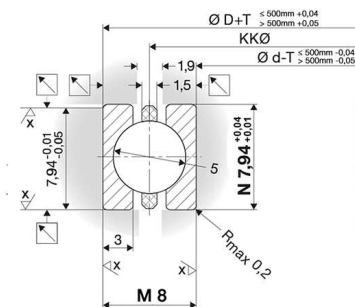
### Lubrificante

Shell Gadus S3 V220 C2



# Cuscinetti a sezione sottile con piste di rotolamento profilate Serie LSA

## Tabelle dati



### LSA 8 - M x N 8 x 7,94 mm

Cognome	d inch	Dimensioni		Fattori di carico				Momento statico kNm	Peso kg	Numero d'ordine.
		D mm	d mm	C <sub>0a</sub>	C <sub>0r</sub>	C <sub>a</sub>	C <sub>r</sub>			
LSA8-05.5	5,5	155,70	139,7	59	28	13	11	2,0	0,17	75751A
LSA8-06.0	6,0	168,40	152,4	64	30	13	11	2,4	0,19	75752A
LSA8-06.5	6,5	181,10	165,1	69	32	13	12	2,8	0,20	75753A
LSA8-07.0	7,0	193,80	177,8	74	35	14	12	3,2	0,22	75754A
LSA8-07.5	7,5	206,50	190,5	79	37	14	12	3,7	0,23	75755A
LSA8-08.0	8,0	219,20	203,2	84	40	15	13	4,2	0,25	75756A
LSA8-08.5	8,5	231,90	215,9	90	42	15	13	4,7	0,26	75757A
LSA8-09.0	9,0	244,60	228,6	94	44	15	13	5,2	0,28	75758A
LSA8-09.5	9,5	257,30	241,3	100	47	15	13	5,8	0,29	75759A
LSA8-10.0	10,0	270,00	254,0	105	50	16	14	6,5	0,31	75760A
LSA8-11.0	11,0	295,40	279,4	115	54	16	14	7,8	0,34	75761A
LSA8-12.0	12,0	320,80	304,8	125	59	17	15	9,2	0,37	75762A
LSA8-13.0	13,0	346,20	330,2	136	64	17	15	10,8	0,40	75763A
LSA8-14.0	14,0	371,60	355,6	146	69	18	15	12,5	0,43	75764A
LSA8-15.0	15,0	397,00	381,0	156	73	18	16	14,3	0,46	75765A
LSA8-16.0	16,0	422,40	406,4	167	78	19	16	16,3	0,49	75766A
LSA8-17.0	17,0	447,80	431,8	177	83	19	16	18,3	0,52	75767A

# Cuscinetti a sezione sottile con piste di rotolamento profilate Serie LSA

Innovation in Motion



## LSA 8 - M x N 8 x 7,94 mm

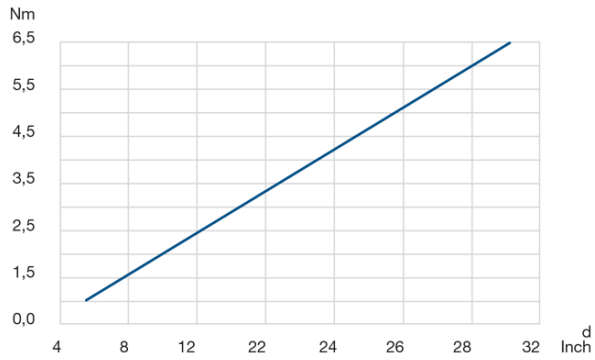
Cognome	d inch	Dimensioni		Fattori di carico				Momento statico kNm	Peso kg	Numero d'ordine.
		D mm	d	C <sub>0a</sub>	C <sub>0r</sub>	C <sub>a</sub>	C <sub>r</sub>			
LSA8-18.0	18,0	473,20	457,2	187	88	19	17	20,4	0,55	75768A
LSA8-19.0	19,0	498,60	482,6	198	93	20	17	22,8	0,58	75769A
LSA8-20.0	20,0	524,00	508,0	208	98	20	17	25,2	0,61	75770A
LSA8-22.0	22,0	574,80	558,8	228	107	21	18	30,4	0,67	75771A
LSA8-24.0	24,0	625,60	609,6	248	117	22	19	36,1	0,73	75772A
LSA8-26.0	26,0	676,40	660,4	269	127	22	19	42,3	0,79	75773A
LSA8-28.0	28,0	727,20	711,2	290	136	23	20	49,0	0,85	75774A
LSA8-30.0	30,0	778,00	762,0	311	146	23	20	56,3	0,91	75775A

# Cuscinetti a sezione sottile con piste di rotolamento profilate Serie LSA

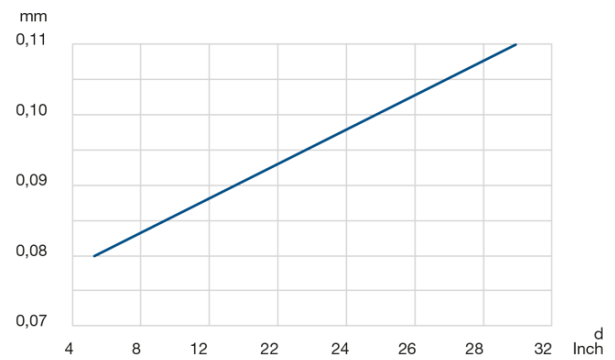
Innovation in Motion



## Resistenza alla rotazione



## Precisione radiale e assiale



## Contact

Franke GmbH  
Obere Bahnstraße 64  
73431 Aalen

Phone +49 7361 920-0  
Fax +49 7361 920-120  
info@franke-gmbh.de

DIN EN ISO 9001 QM  
DIN EN ISO 14001 QM